

Rail Balticu mõju maakasutuse tingimustele

Kristiin Sikk, Evelin Jürgenson, Siim Maasikamäe

Eesti Maaülikool
Geomaatika osakond

GIS-päev 2016
16 november 2016

Uurimistöö taust

Eesmärgiks oli leida vastus kahele küsimusel:

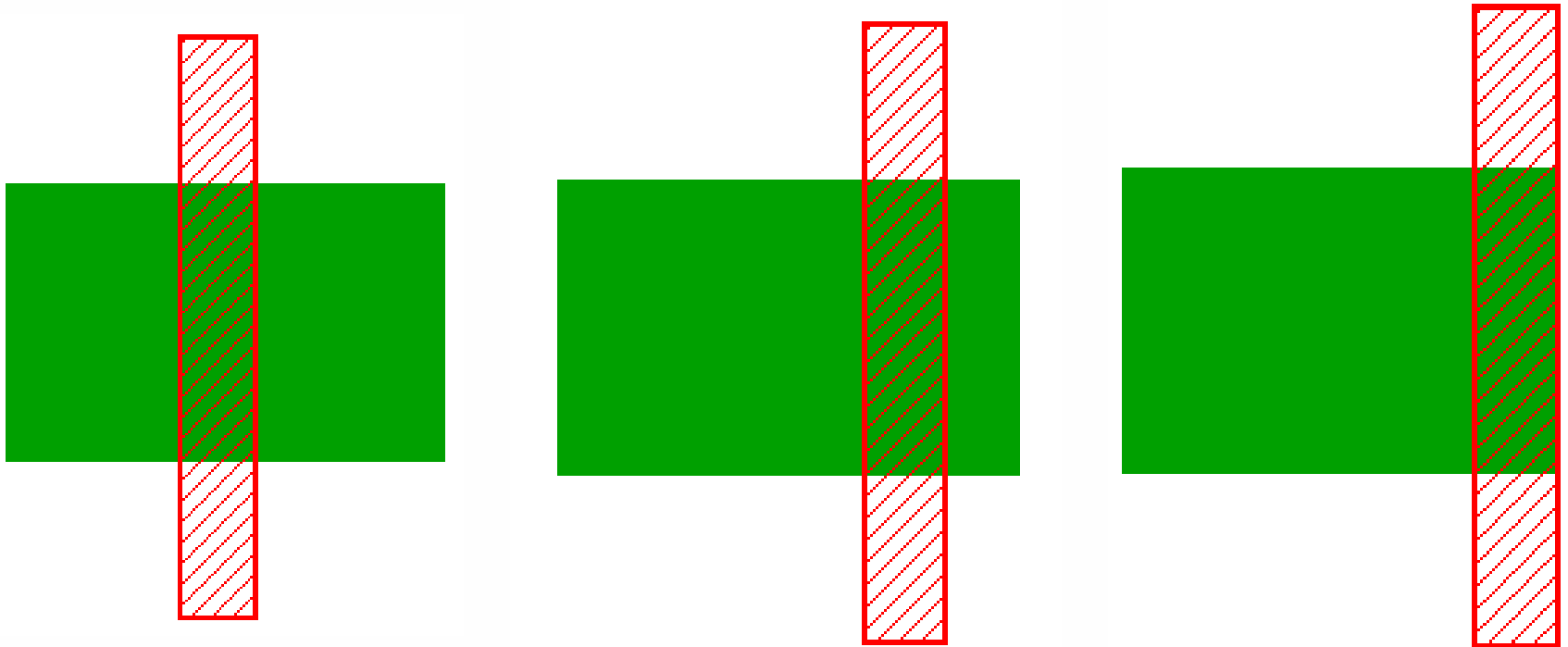
1. Mida Rail Baltic mõjutab?

- kinnistud
- katastriüksused
- maakasutused (põllumassiivid)

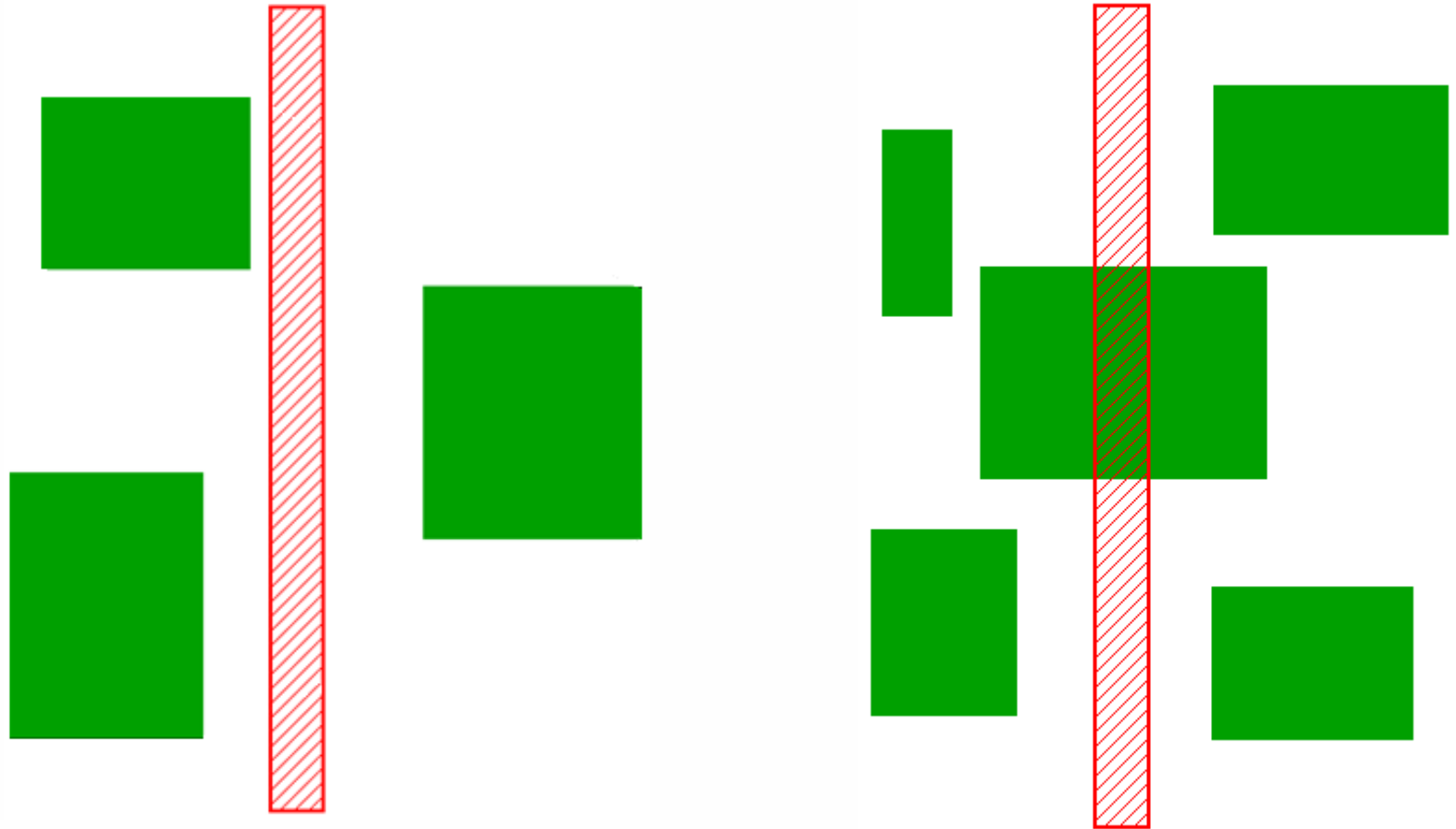
2. Kuidas mõjutab Rail Baltic maakasutust?

- otsene mõju – osa maast eraldatakse Rail Balticu jaoks
- kaudne mõju – Rail Balticu jaoks maad ei eraldata, aga maakasutuse tingimused muutuvad
- kombineeritud – otsene + kaudne mõju

Otsene mõju

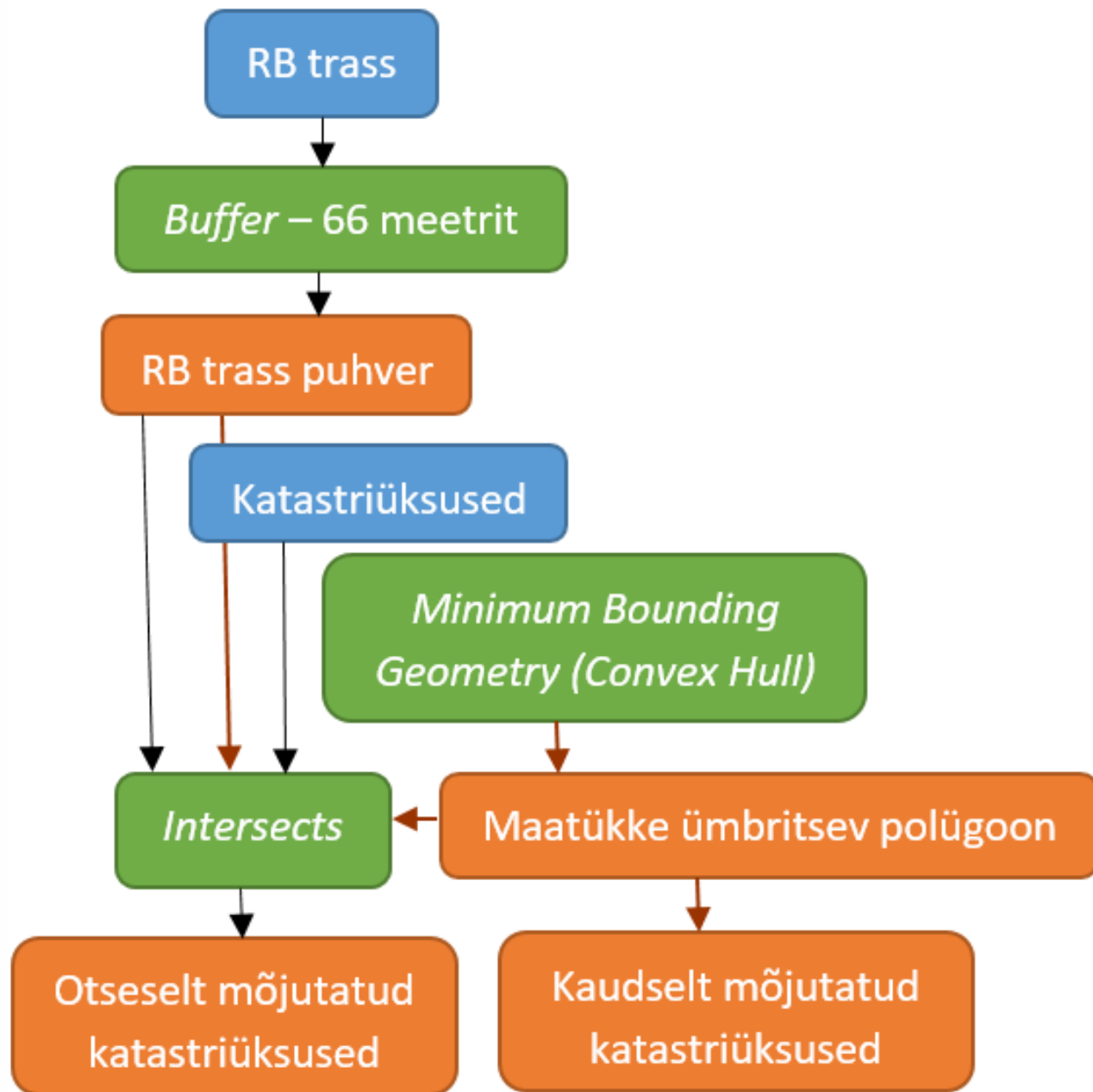


Kaudne mõju ja kombineeritud (otsene + kaudne) mõju



Andmed ja metoodika

- Rail Balticu trass.
- Katastriüksuste digitaalsed piirid.
- Põllumassiivide digitaalsed piirid (PRIA).
- Taustainfo – põhikaart, ortofoto.
- ArcGIS 10.1.



Otseselt mõjutatud katastriüksuste jaotus sihtotstarbe järgi

Sihtotstarve	Kinnistus- raamatus olevad katastriüksused	Katastriüksused, mis ei ole kinnistusraamatus	Katastriüksuste arv kokku
Maatulundusmaa	437	54	491
Transpordimaa	92	54	146
Elamumaa	93	7	100
Elamumaa ilma hooneteta	84	6	90
Elamumaa hoonetega	9	1	10
Muu sihtotstarve	55	6	61
Kokku	677	121	798

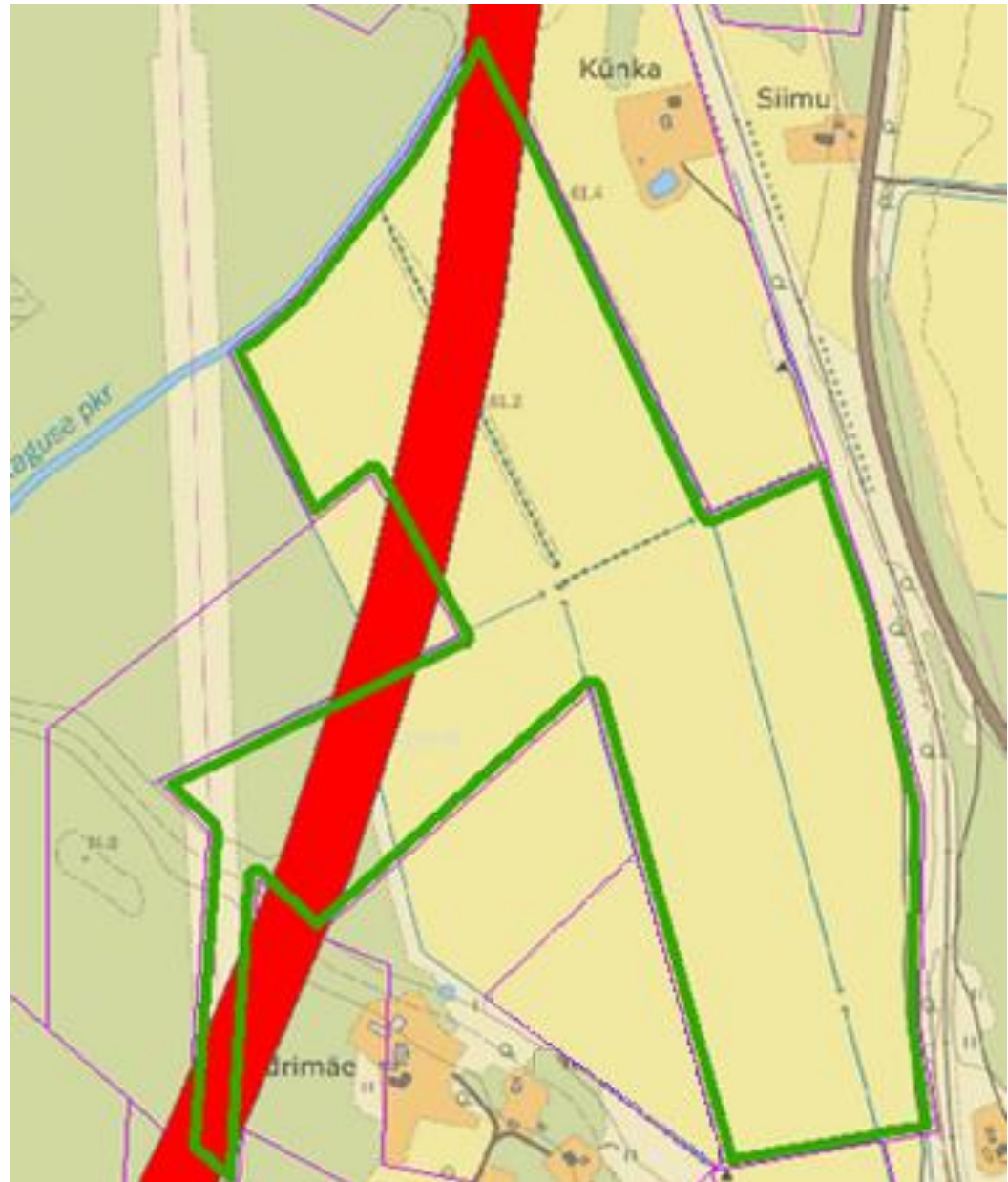
Mõjutatud kinnistute ja katastriüksuste arv

Mõjutatud kinnistute arv	683
Otseselt mõjutatud kinnistute arv	617
Mõjutatud katastriüksuste arv	1265
Otseselt mõjutatud katastriüksuste arv	798
Katastriüksused, mis „lõigatakse“ pooleks	451
Katastriüksused, mille pindala väheneb	325
Katastriüksused, mis jäävad täielikult RB trassi alla	22
Kaudselt mõjutatud kinnistute arv	66
Kaudselt mõjutatud katastriüksuste arv	467

Mõjutatud katastriüksuste kogupind: 45 632 ha.

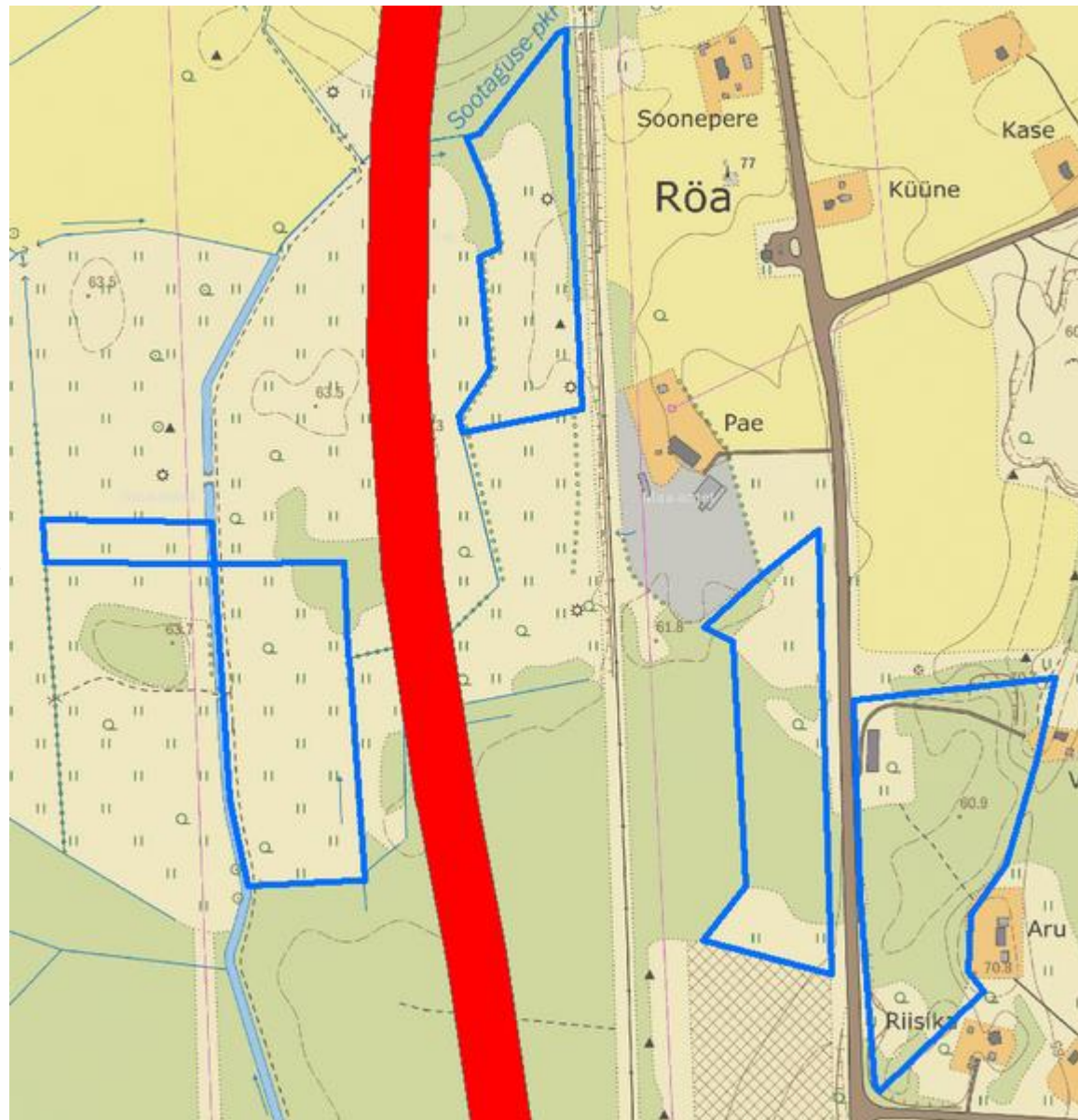
Näide otsesest mõjust

Üks kinnistu, üks katastriüksus. Osa maast jääb trassi alla ning katastriüksus lõigatakse kolmeks osaks.



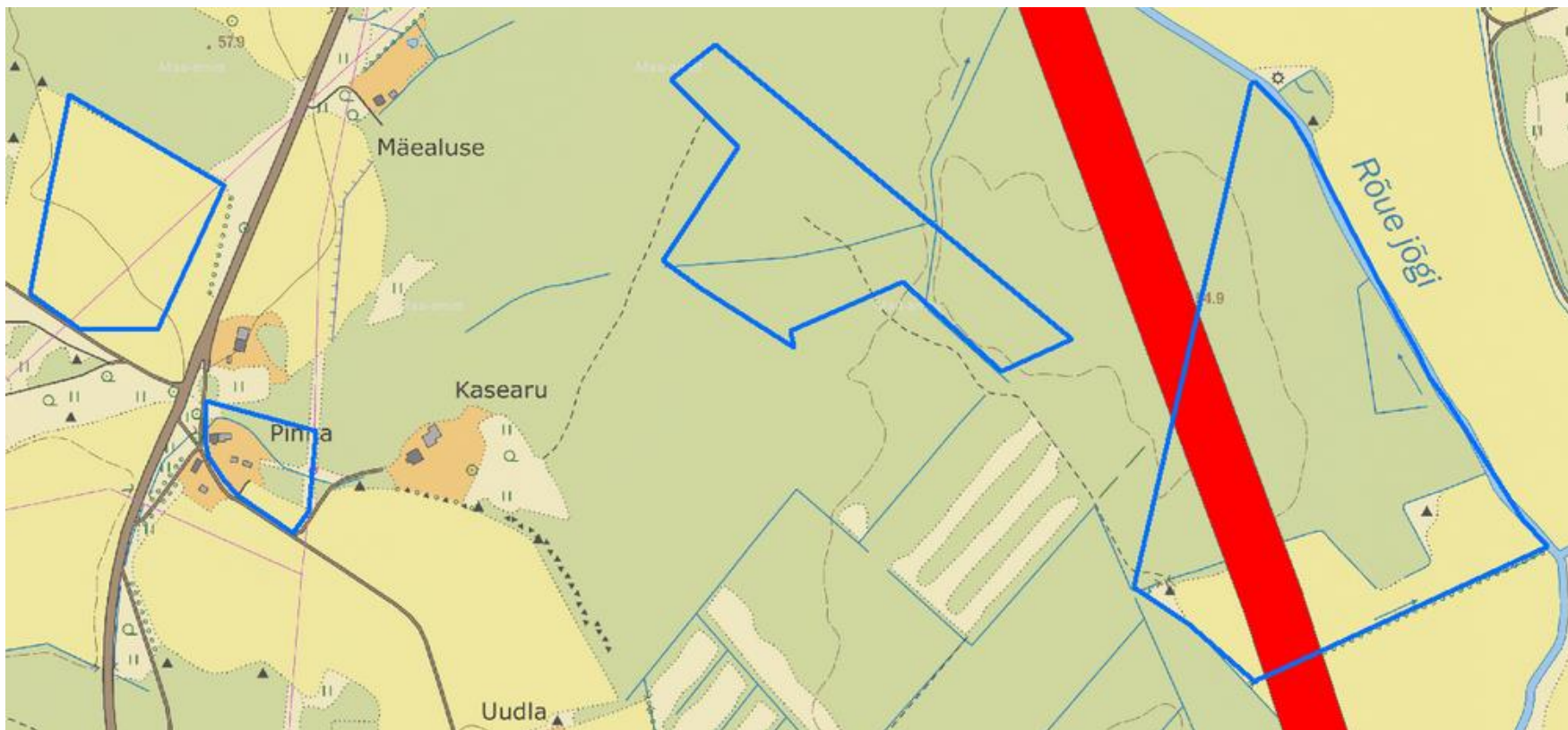
Näide kaudsest mõjust

Kinnistu koosseisu kuulub 5 katastriüksust, mis pärast RB trassi rajamist paiknevad erineval pool raudteed.



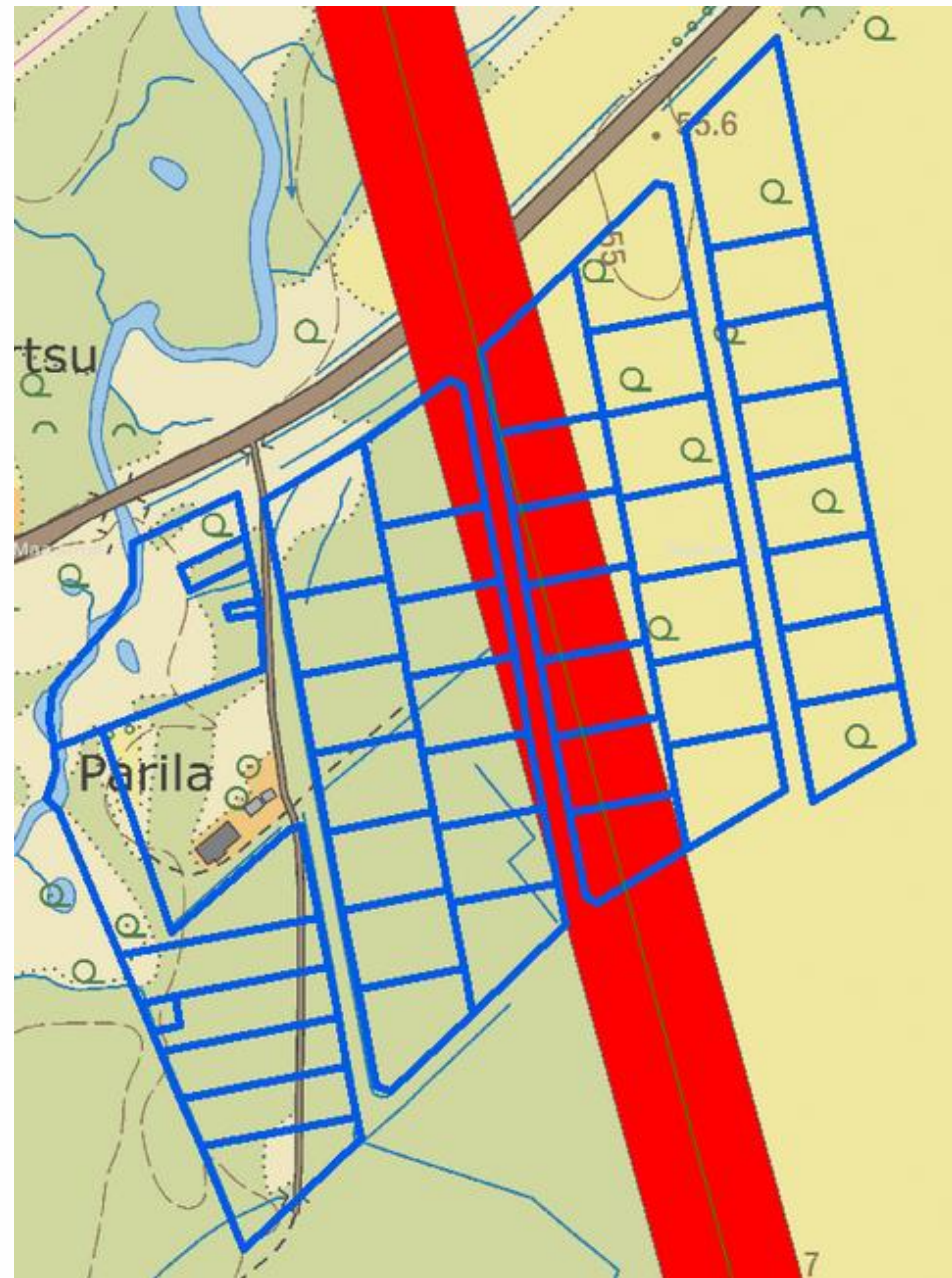
Näide kombineeritud mõjust (otsene + kaudne)

Otseselt on mõjutatud 1 katastriüksus. Osa maast jääb RB trassi alla ning katastriüksus lõigatakse kaheks osaks. Kaudne mõju – 4 katastriüksust jäävad ühele poole trassi ja 1 teisele poole trassi.



Näide kinnisvara-arendusest

Üks kinnistu, 46 katastriüksust. Otsene mõju 13. katastriüksusele, kaudne mõju 23 katastriüksusele.



Näide põllumajandustootja maakasutusest

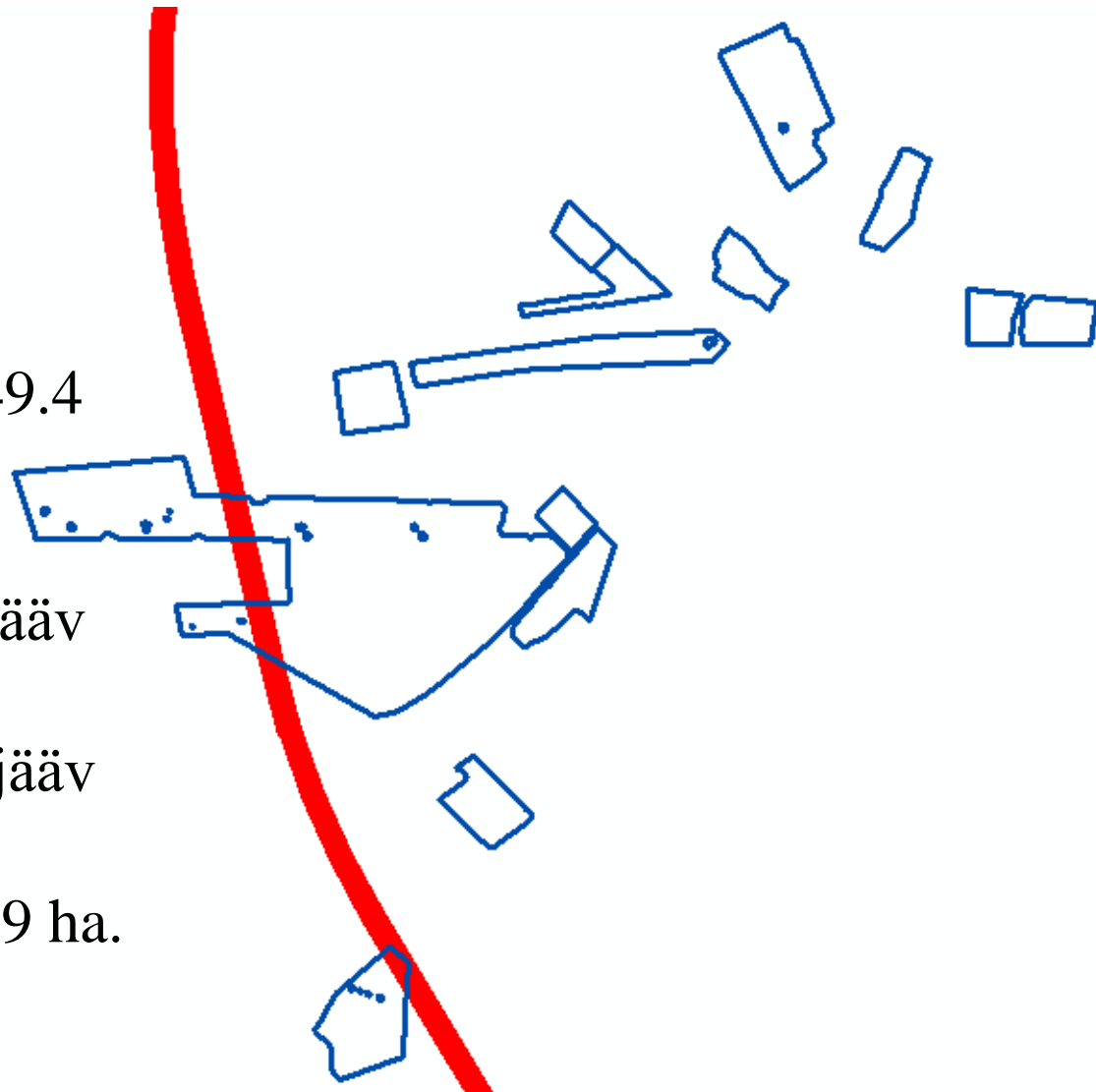
Maakasutuse suurus - 149.4
ha.

Põllumassiivide arv - 14.

Trassist vasakule poole jääv
pind- 28.9 ha.

Trassist paremale poole jääv
pind- 117.6 ha.

Trassi alla jääv pind - 2.9 ha.



Mõjutatud maakasutuste ja põllumassiivide arv

Mõjutatud maakasutuste arv	179
Otseselt mõjutatud maakasutuste arv	63
Otseselt mõjutatud põllumassiivide arv	132
Põllumassiivid, mis „lõigatakse“ pooleks	95
Põllumassiivid, mille pindala väheneb	37
Kaudselt mõjutatud maakasutuste arv	116
Kaudselt mõjutatud põllumassiivide arv	5154

Mõjutatud põllumassiivide kogupind: 49 779 ha.

Täna tähelepanu eest!

siim.maasikamae@emu.ee

evelin.jyrgenson@emu.ee

kristiin.sikk@emu.ee